



POLIFILM

# 保护膜 汽车行业

车身和内饰的高效表面保护。



EXCELLENCE IN PROTECTION



## POLIFILM AUTOMOTIVE

### 你所在乎的即是我们所保护的。

从车辆下线到交付给客户的那一刻，确保其精致的表面光洁度免受内外损坏至关重要。

POLIFILM AUTOMOTIVE 现阶段的自粘膜可以为您提供：卓越的保护，完美贴合您的表面和工艺。面面俱到的完整汽车保护应用。



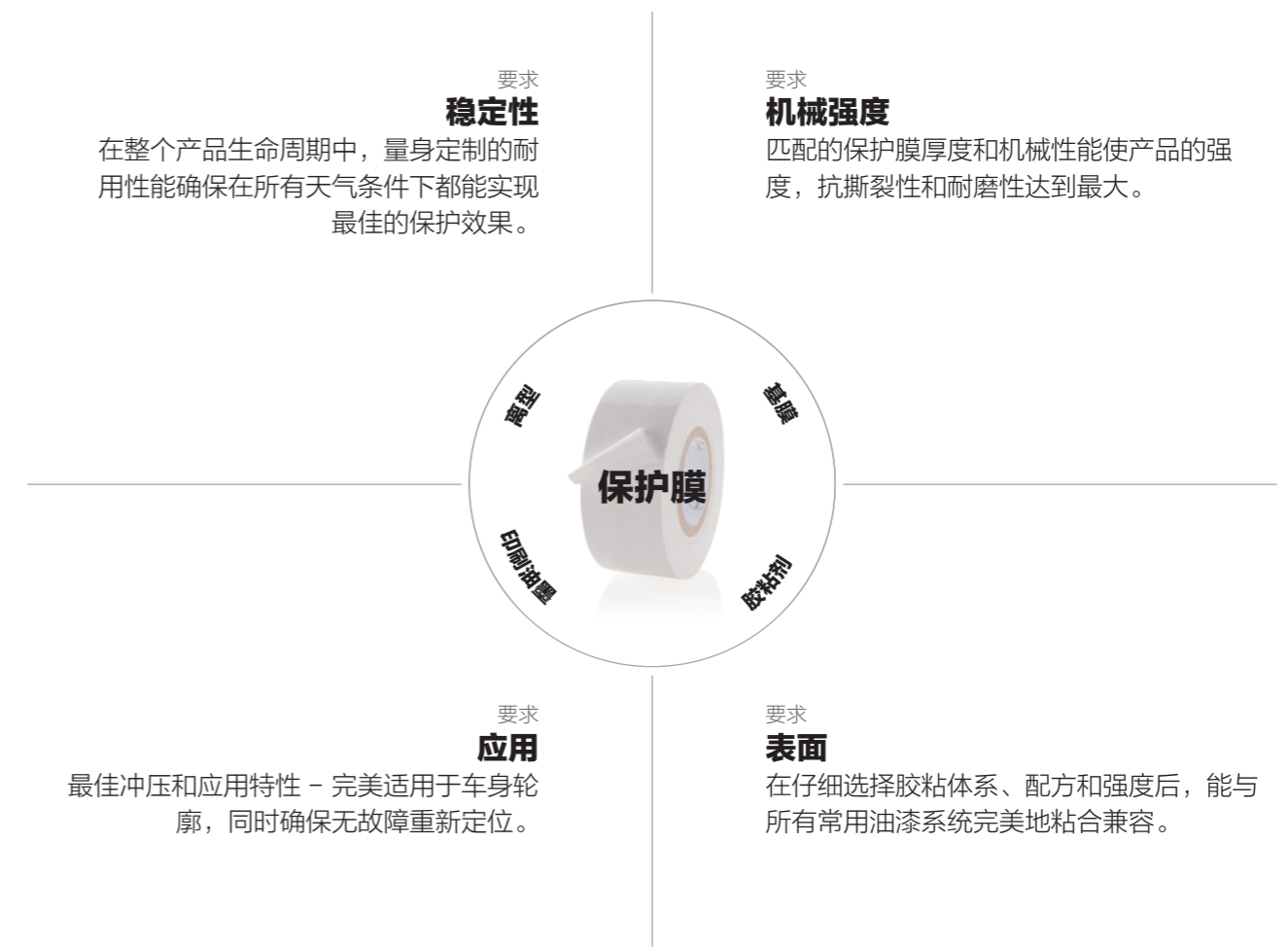
**我们为客户提供最佳保护膜解决方案，以满足他们对任何表面的所有要求。那选择我们的原因是什么呢？**

- 我们拥有多年与行业领先的汽车制造商合作的经验。
- 作为POLIFILM集团的一部分，我们掌握业内一些最先进的薄膜、涂层的生产技术。
- 我们对汽车制造中使用的生产工艺和材料有深有了解。

## 量身定制的解决方案。 适用于汽车行业。

车辆的外部 and 内部有各种各样的表面处理。无论是油漆、铬合金、塑料、皮革还是纺织品，每一种都对保护膜提出了不同的要求。没有一款单一的保护膜可以完美地保护一切。因此，最佳解决方案需要适应每个案例和表面的特性。

为了确保在保护、使用时间、耐UV和耐候性方面的最佳性能，我们经验丰富的应用开发工程师将根据您的要求完美定制保护膜的每个组成部分。他们将为每辆车确定合适的基膜、胶粘剂和离型技术，并将它们组合成一个定制的解决方案。一种可以提供持久保护、简化操作和提高效率的解决方案。

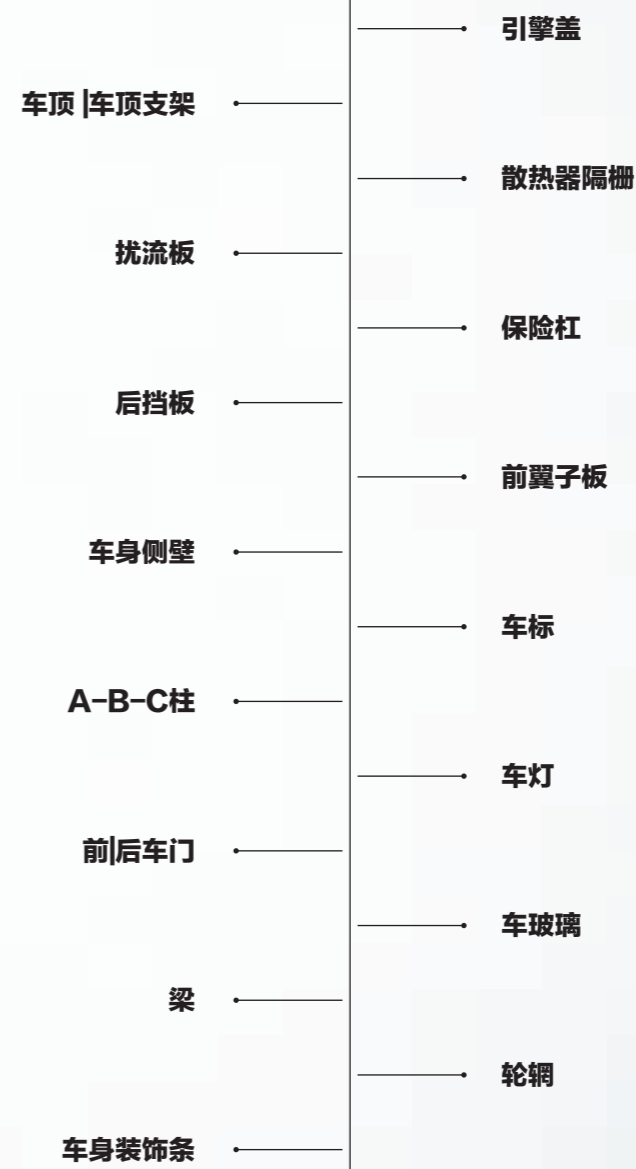
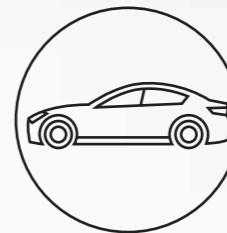




# 表面保护 外部

汽车车身的油漆和透明涂层需要特殊保护：石屑、强烈阳光和腐蚀性鸟粪等不利环境因素都会造成损坏。POLIFILM AUTOMOTIVE的临时高性能保护膜可以保护这些敏感表面，尤其是引擎盖、车梁和车门。

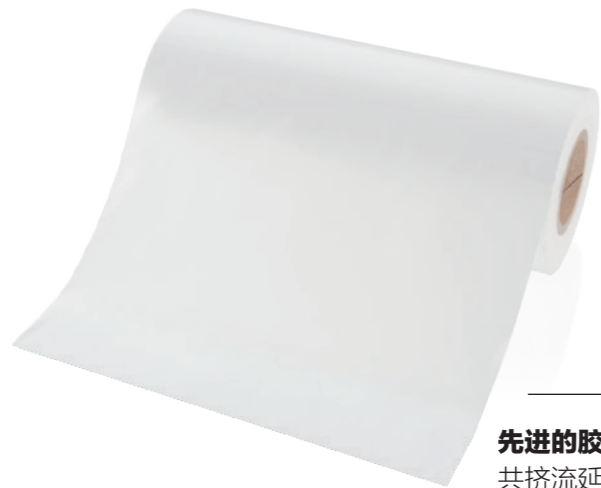
当然，仅保护车身免受损坏是不够的：POLIFILM AUTOMOTIVE还提供专门针对塑料、金属和玻璃表面（例如轮辋、扰流板和挡风玻璃）量身定制的解决方案。



## 自粘膜。 完美匹配。

新车完美无瑕的漆面是客户的基本期望。但漆面保护 不仅仅是视觉外观的问题，毕竟修复任何一处破损都会产生额外费用，同时降低销售价值。

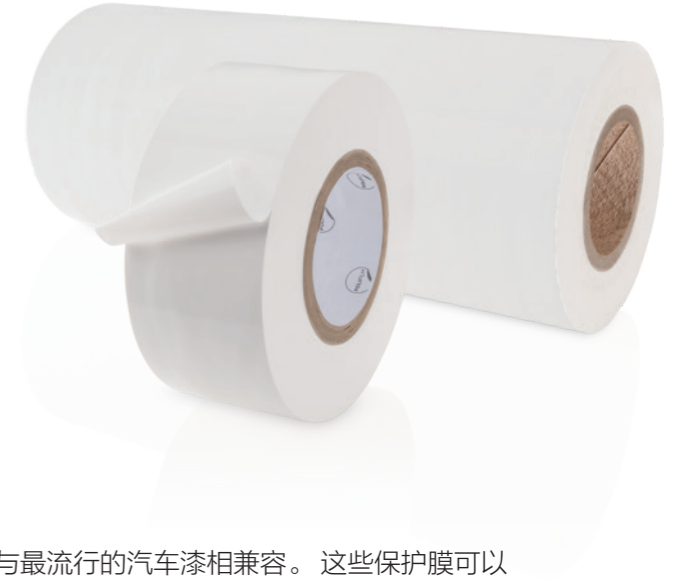
这就是为何在应对汽车生产的特殊挑战中我们开发了自粘膜。应用中优化的特性和保护膜厚度凸显出产品的高效性和超高性价比。



### 先进的胶粘技术。 共挤流延保护膜。

共挤流延保护膜由多个内层组成，这些内层与胶粘层一起一步挤出成型。这些内层中的每一层都有各自特性，与胶粘层组合成高性能的保护膜，使得它在应用方面具有显著优势。

## 高效和 应用优化。



### 广泛的油漆兼容性。

POLIFILM AUTOMOTIVE 的自粘膜能与最流行的汽车漆相兼容。这些保护膜可以在喷漆过程后立即使用，以保护精致的漆面。



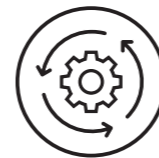
### 有效的表面保护。

我们的车身保护膜比许多其他的膜更坚挺，可以提供出色的保护性能以及耐撕和耐磨性能。低复原力以及与每种应用完美匹配的粘度，保证了可靠的贴覆效果。剥落、褶皱和气泡已经不复存在。



### 简便易撕。

如果车辆长时间停放在室外或暴露在强紫外线下，POLIFILM AUTOMOTIVE 的自粘膜可以快速剥离并且不会撕裂，并且因为胶粘层是膜的组成部分，剥离后并不会会有残胶。下一步，车辆已准备好进入展厅或移交给新主人。



### 工艺优化应用。

理想的保护膜应与生产过程完美契合，而我们的自粘膜不仅在解卷时噪音很小，并且还可以轻松折叠和展开。简单的应用性和出色的伸缩性让我们即使在角落和边缘使用这些保护膜时也能确保平滑和均匀贴覆。如果第一次贴覆位置不满意可以重新调整，从而省时省料。



## 涂胶保护膜。 完美适应多种表面。

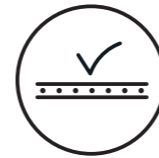
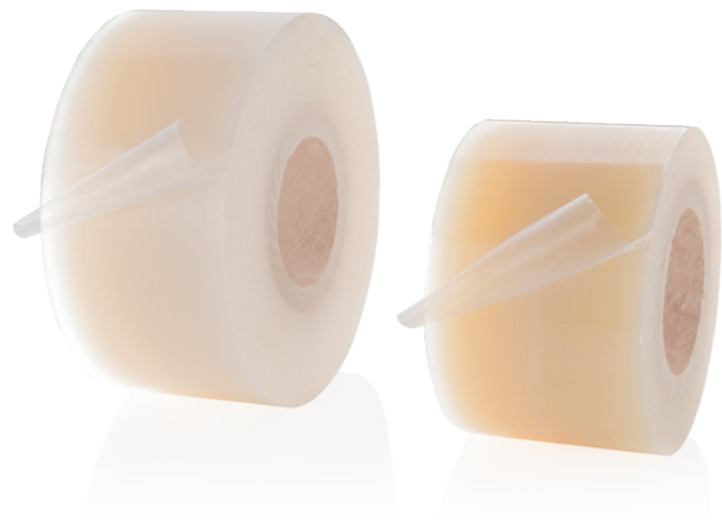
汽车的外观不仅仅是车身。从塑料保险杠和大灯到镀铬部件，从不锈钢和玻璃到轮辋：在这之中使用了多种材料。

POLIFILM AUTOMOTIVE 的保护膜系列同样广泛。我们的涂胶保护膜为最广泛的车辆外部表面结构和饰面提供解决方案。



### 应用范围广泛。

可选的车辆外部保护膜包括水胶型，溶剂型和橡胶型保护膜，涵盖多种表面和客户要求。



### 定制粘度。

POLIFILM AUTOMOTIVE 的外部保护膜可精准保障客户所需的保护程度和粘度，而这些都要归功于精准粘性的胶粘剂配方，以及针对特定应用量身定制的保护膜特性。



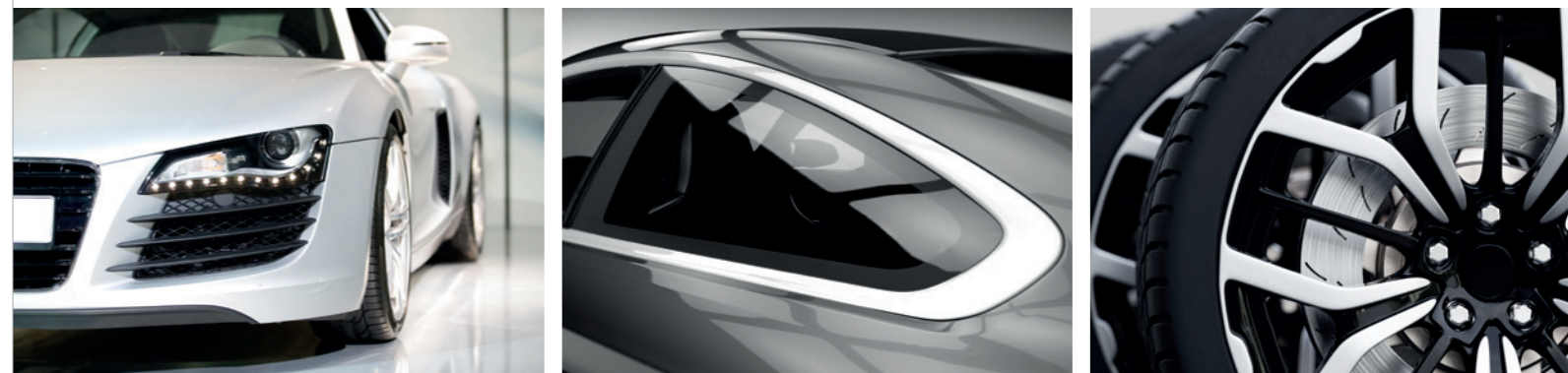
### 完美的剥离特性

残留物只需一步即可被快速移除，无需任何额外清洁。即使暴露在极端温度或强紫外线辐射下。根据保护膜的不同类型，它们的最长耐UV时间能长达12个月。



### 优化客户的应用。

我们的外部保护膜还能提高工作效率。它们非常适用于机器预冲压，并且易于加工成各种几何形状的零件。这使得将它们能更好的融入汽车装配中，从而加快制造过程。

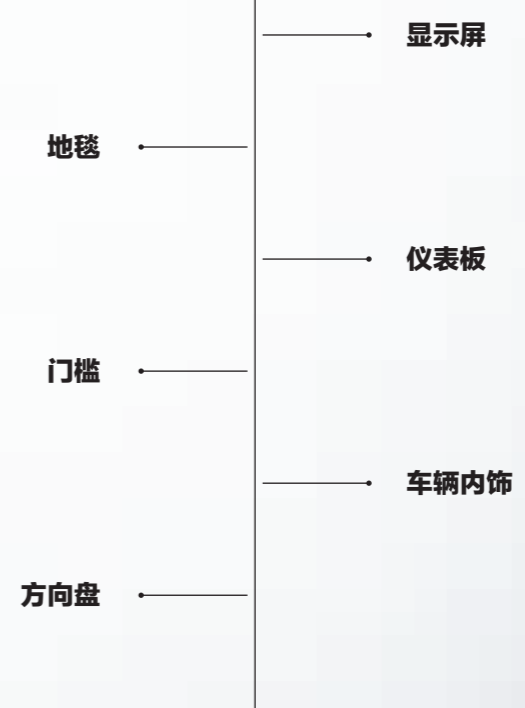






## 表面保护 内饰

内饰在针对各种材料、形状和表面处理方面也需要高性能的定制解决方案。POLIFILM AUTOMOTIVE 有许多保护膜可以为每一个挑战提供合适的解决方案。这些保护膜为汽车内部的精致表面提供可靠的保护，从而避免灰尘和其他不利于其高质量设计的因素。

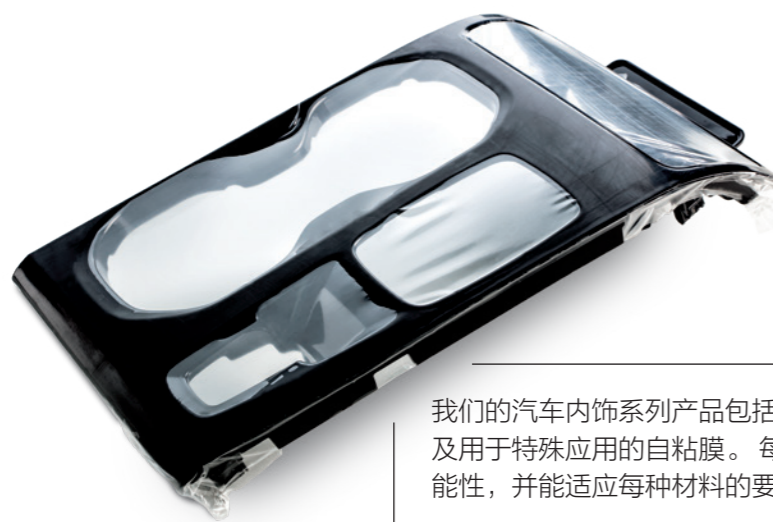




## 内饰保护膜。 定制内饰。

一辆车的特征由它的内饰决定。从紧凑型汽车到轿车，豪华材料和精心设计的装饰越来越受欢迎。

无论是金属、皮革、纺织品还是塑料，光滑或粗糙，亚光或高光：POLIFILM AUTOMOTIVE 系列为汽车制造商提供了所有表面处理的完美解决方案。



我们的汽车内饰系列产品包括水胶型或橡胶型保护膜，以及用于特殊应用的自粘膜。每款保护膜都具有很强的功能性，并能适应每种材料的要求。

## 高性能和 过程优化



### 豪华设计的保障。

我们根据被保护表面的相关材料 and 结构精确调整保护膜的粘度和配方。这意味着我们可以确保保护膜的可靠附着力和最佳保护性能。因此，内饰的豪华外观始终受到完美保护，免受污垢和损坏。



### 便捷的应用。

根据工艺要求，我们的保护膜可以满足机器或人工贴覆。它们使用便捷，并且可以毫不费力地适应车辆内部的各种形状和轮廓。即使将它们贴在边缘和角落也很轻松。此外，它们在预冲压时能保证最佳效果，在生产线上也能切割出完美的尺寸。



### 无残胶剥离。

完美的剥离特性在内饰方面也发挥着重要作用，确保在准备交付车辆时不用花费太多精力。而我们的保护膜能保证抗撕裂性和无残胶剥离。

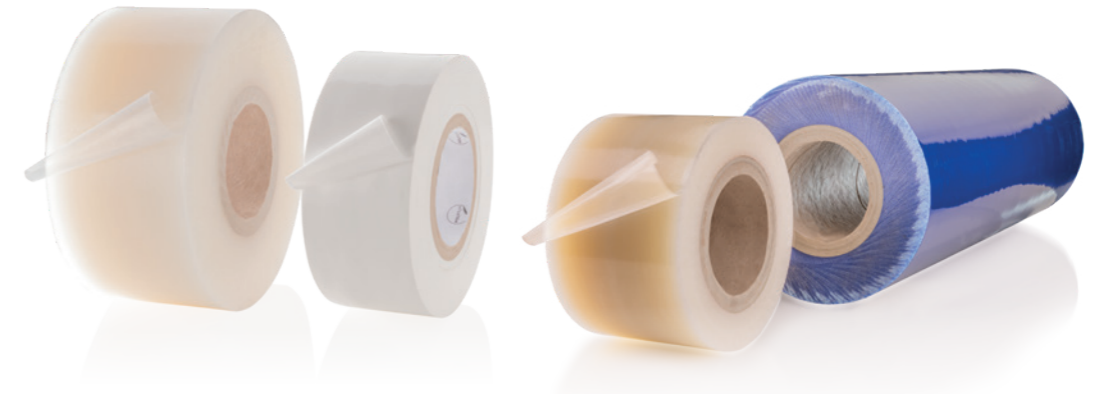


### 品质保证。

和白膜一样，我们的产品系列还包括透明和具有高透明度的浅色保护膜，可以实现最理想的质量把控制，同时也具有条码可读性。浅色保护膜的一个优点就是它的直观性，也就是说经销商能很直观的看到是否还有保护膜需要在交给客户之前从车辆上取下。

# 一目了然。 汽车保护膜应用。

在这里，您可以找到适用于车辆外部和内部常规应用的保护膜概览。当然，这里也仅展示了我们多样化保护膜系列中的一小部分。我们的专家很乐意帮助您设计符合您要求的完美保护膜。



保护膜特性		胶水类型	自粘	自粘	聚异丁烯	自粘	自粘	溶剂型	溶剂型	溶剂型	水胶	橡胶	橡胶	水胶	溶剂型	溶剂型	溶剂型	溶剂型	水胶	溶剂型	溶剂型	溶剂型	水胶	水胶	溶剂型	水胶	
		粘度	中	中	中	高	中	中	高	高	低	中	高	低	中	很高	很高	高	高	高	高	高	高	高	高	高	中
保护膜类型		厚度	72 μm	60 μm	50 μm	80 μm	72 μm	65 μm	70 μm	85 μm	40 μm	80 μm	80 μm	45 μm	60 μm	70 μm	85 μm	50 μm	100 μm	100 μm	80 μm	60 μm	90 μm	100 μm	95 μm	60 μm	
		耐UV (月)	12	12	12	12	12	3	6	6	3	3	3	12	3	12	12	3	-	-	-	-	-	-	-	-	
应用		颜色	白	白	白	白	白	蓝	蓝	透明	透明	绿/透明	绿/透明	蓝	透明	蓝	白	蓝	绿	绿	透明	透明	透明	透明	透明	透明	
		冲切性能	适中	好	好	适中	好	好	好	好	好	好	好	好	好	好	好	好	好	好	好	好	好	好	好	好	
		保护膜类型	PF A6173/34	PF A6143/32	PF A6451/34	PF A6104/32	PF A6172/34	PF A2302/52	PF A7384/52	PF A5384/02	PF A7301/02	PF A7524/50	PF A7544/50	PF A2500/10	PF A5382/02	PF A5313/02	PF A1384/13	PF A2341/00	PF A5286/00	PF A9396/60	PF A3394/01	PF A3392/00	PF A3244/00	PF A3266/00	PF A3395/01	PF A3241/00	
应用	外部	A-B-C 柱	•	•	•	•	•																				
		车身	•	•	•	•	•																				
		车标							•	•	•	•	•	•													
		车门   台阶					•	•	•	•																	
		大灯							•			•				•											
		阻流板		•	•	•			•	•	•					•											
		天窗   车顶支架							•																		
	内部	轮毂					•										•	•									
		铝										•	•	•					•								
		玻璃													•												
		涂层塑料			•	•				•	•	•				•	•	•	•								
		光滑塑料			•	•	•			•	•	•	•			•	•	•	•								
		结构型塑料									•	•				•	•	•	•	•	•	•	•	•			
		不锈钢								•				•	•				•	•	•	•	•	•			
特殊应用   面膜	地毯								•	•						•	•	•	•	•	•	•	•	•	•	•	
	台阶					•	•	•	•	•																	
	皮革品							•	•	•						•	•	•	•	•	•	•	•	•	•	•	
	纺织品								•	•						•	•	•	•	•	•	•	•	•	•	•	

每个应用都是不同的。这就是为什么您的保护膜解决方案必须在您的特定表面上进行完整特定的测试。然后，缔约方将以书面形式下放生产。



# POLIFILM集团

## 关于我们

POLIFILM AUTOMOTIVE 专注于汽车行业的表面保护膜，是POLIFILM全球集团的一部分。

作为 POLIFILM PROTECTION 的独立子公司，我们隶属于 POLIFILM 集团，该集团是世界领先的吹塑和保护膜制造商之一。POLIFILM 集团是第二代家族管理人管理的全球企业，为全球客户提供适用于各种市场和应用的保护膜解决方案。

## 三个业务部门。 一个全球集团。

**POLIFILM** 是一家100%独资的家族企业，总部位于科隆，由 **POLIFILM EXTRUSION**、**POLIFILM PROTECTION** 和 **POLIFILM TRADING** 组成，这些子集团又由几个独立合法的子公司组成。

**POLIFILM**



### **POLIFILM PROTECTION**

这一集团是共挤、胶粘剂开发和涂胶领域的表面保护专业人员 and 专家，他们分布在多个生产基地。作为表面胶粘的专家，他们能运用各种胶粘体系作为保护膜的涂层：从水胶或溶剂型胶到天然或合成橡胶，胶粘剂都是内部生产，并且专门为满足特定客户的要求而开发。此外，POLIFILM PROTECTION 也在其专业设施中开发和制造用于表面保护的自粘膜解决方案，这些膜自带粘性并且一步成型。



### **POLIFILM EXTRUSION**

这一集团是聚乙烯 (PE) 和聚丙烯 (PP) 的吹塑专家。拥有欧洲最大的吹塑设备以及自己的技术中心和实验室，同时实施就地再循环计划。这就是创造出满足当下和未来需求的保护膜解决方案的地方，同时，所生技术薄膜被 POLIFILM PROTECTION 用作生产保护膜的载体材料。



### **POLIFILM TRADING**

这一集团主要负责开发与核心业务相关的市场以及我们投资项目的相关扩展，包括市场上的有针对性的收购。

# 最佳的保护 专注于你

随时随地提供量身定制的保护膜解决方案。我们每天的目标就是 以始终如一的高品质提供始终可用的产品和服务。

我们为您提供全球化参与者的灵活性，以及传统家族企业的承诺。作为一家全球性公司集团，我们拥有一张涵盖生产工厂、物流中心和值得信赖的贸易伙伴的国际网。所以我们可以一直在你身边，提供 快速、可靠、创新和熟练的服务。



### 生产地点

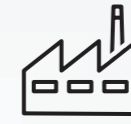
德国、法国、意大利、以色列、中国、越南和美国

### 销售办事处

德国、法国、英国、意大利、西班牙、以色列、中国、墨西哥、南非、土耳其、美国和澳大利亚



**1.800**  
名员工



**10**  
个生产基地



**11**  
个销售办事处



超过 **20**  
个分销伙伴



供应 **60**  
多个国家



在您附近的POLIFILM伙伴:

**宝丽菲姆保护膜（上海）有限公司**

地址：上海市闵行区闵虹路166弄2号楼2105-2106室

电话：+86 21 51099518-108

传真：+86 21 54376980

POLIFILM 集团成员

[www.polifilm.com](http://www.polifilm.com)